



# RECRUTE

## Un/e Assistant/e chef/fe de projets éoliens - Stage (f/h)

### SEPALE - Béziers

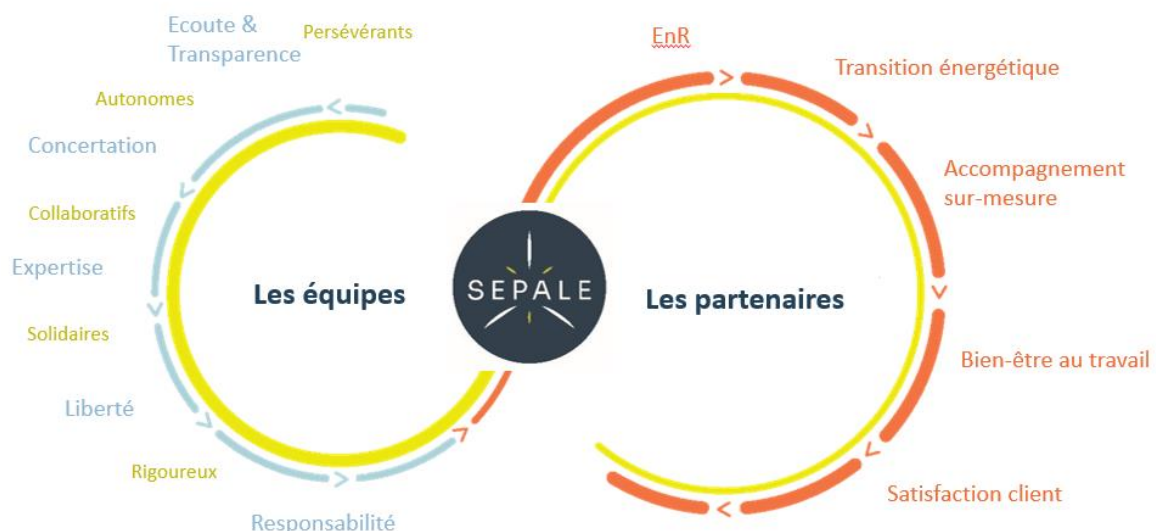
#### Qui sommes-nous ?

Créée en 2012 par des pionniers des énergies renouvelables, SEPALE est une société de conseil en énergies renouvelables et en efficacité énergétique. Nous accompagnons nos partenaires et les territoires dans leurs projets éoliens et solaires grâce à notre savoir-faire et à notre agilité qui nous permettent d'offrir des solutions sur mesure pour des projets de qualité.

Nous développons, construisons et exploitons des centrales éoliennes et solaires pour le compte de différents clients partout en France (intervention sur 3 GW de capacités cumulées dont la moitié a été développée, construite ou exploitée par SEPALE). Convaincue d'avoir un rôle à jouer dans la transition énergétique, SEPALE s'engage sans réserve pour la réussite de ses missions.

SEPALE est une entreprise française, 100% indépendante, à taille humaine, composée de 28 collaborateurs expérimentés, complémentaires, solidaires et convaincus, répartis pour la plupart sur Lyon et Béziers. Nos principaux atouts sont l'agilité, la réactivité, la flexibilité et l'engagement dans la réussite de nos projets. Un esprit de solidarité et de bienveillance est mis en œuvre pour une montée en compétence de tous les collaborateurs.

Les collaborateurs recrutés incarnent cette dynamique de croissance maîtrisée. Il est régulier que les stagiaires pertinents, investis, rigoureux et efficaces se voient proposer de poursuivre l'aventure chez SEPALE en CDD ou CDI (plus d'informations sur SEPALE : <https://sepale.com/>).





# RECRUTE

## Le stage

**Basé à Béziers (34), d'une durée de 5 à 6 mois, à partir de février – mars 2024**

Notre équipe de développeurs recherche un ou une stagiaire qui assistera les chefs de projets dans la prospection de nouveaux sites de développement de projets éoliens. Le/la stagiaire pourra être amené/e ponctuellement à aider les chefs de projets pour le développement des projets en cours.

## Missions

### 1/ L'identification d'opportunités de développement :

- Identifier les sites potentiels en région Sud, tenant compte de multiples critères (topographie, cartographie, gisement éolien, contraintes techniques ou environnementales, raccordement, accès, collectivités, riverains, concurrence, ...);
- Consulter l'ensemble des acteurs institutionnels et des administrations pouvant être concernées par le projet (DREAL, DGAC, Armée, ...) pour identifier les servitudes, contraintes et recommandations à suivre ;
- Réalisation de diagnostics cartographiques venant compiler les contraintes et identifier les possibilités de développement d'un site.
- Présenter les potentiels des projets et convaincre les élus des communes ou collectivités territoriales concernées afin de recueillir les délibérations de soutien visant à lancer le développement du projet.
- Identifier et sécuriser le foncier nécessaire au développement du projet ;

### 2/ Collaboration au développement de projets éoliens :

- Organiser la concertation locale avec les parties prenantes dont les collectivités, les riverains, les services de l'Etat, les propriétaires de terrains, les exploitants agricoles, ... ;
- Suivre la réalisation des études de faisabilité technique et études d'impacts, menées par des bureaux d'études externes ;





# RECRUTE

- Déterminer les caractéristiques techniques du projet en fonction des contraintes environnementales, paysagères, économiques et techniques (choix technologiques, dimensionnement, raccordement au réseau électrique, ...);

### 3/ Missions annexes :

Des missions complémentaires pourront être confiées au stagiaire selon les besoins de l'entreprise.

Des déplacements sont à prévoir pour les visites de terrain et la rencontre des acteurs locaux (frais pris en charge par l'entreprise).

### Profil recherché

Etudiant/e issu/e d'écoles d'ingénieurs généralistes ou Master 2 universitaire, spécialisé/e dans les domaines de l'environnement ou du développement durable, de la géographie ou du développement territorial et de l'aménagement du territoire.

### Compétences techniques :

- Bonne maîtrise des logiciels SIG (Qgis) et MS Office, Autocad est un plus.
- Bonne connaissance du secteur de l'énergie et des territoires
- Implication et/ou motivation dans la lutte contre le dérèglement climatique et pour le développement local.
- Idéalement un premier stage ou une première expérience réussie dans le domaine du développement territorial, durable ou des ENR.

### Principales qualités requises :

- Rigueur, organisation, autonomie et persévérance ;
- Bonnes capacités rédactionnelles, orales et force de conviction ;
- Aisance relationnelle dans un environnement multiculturel.

Contact : Susie HAAS - [s.haas@sepale.com](mailto:s.haas@sepale.com)

